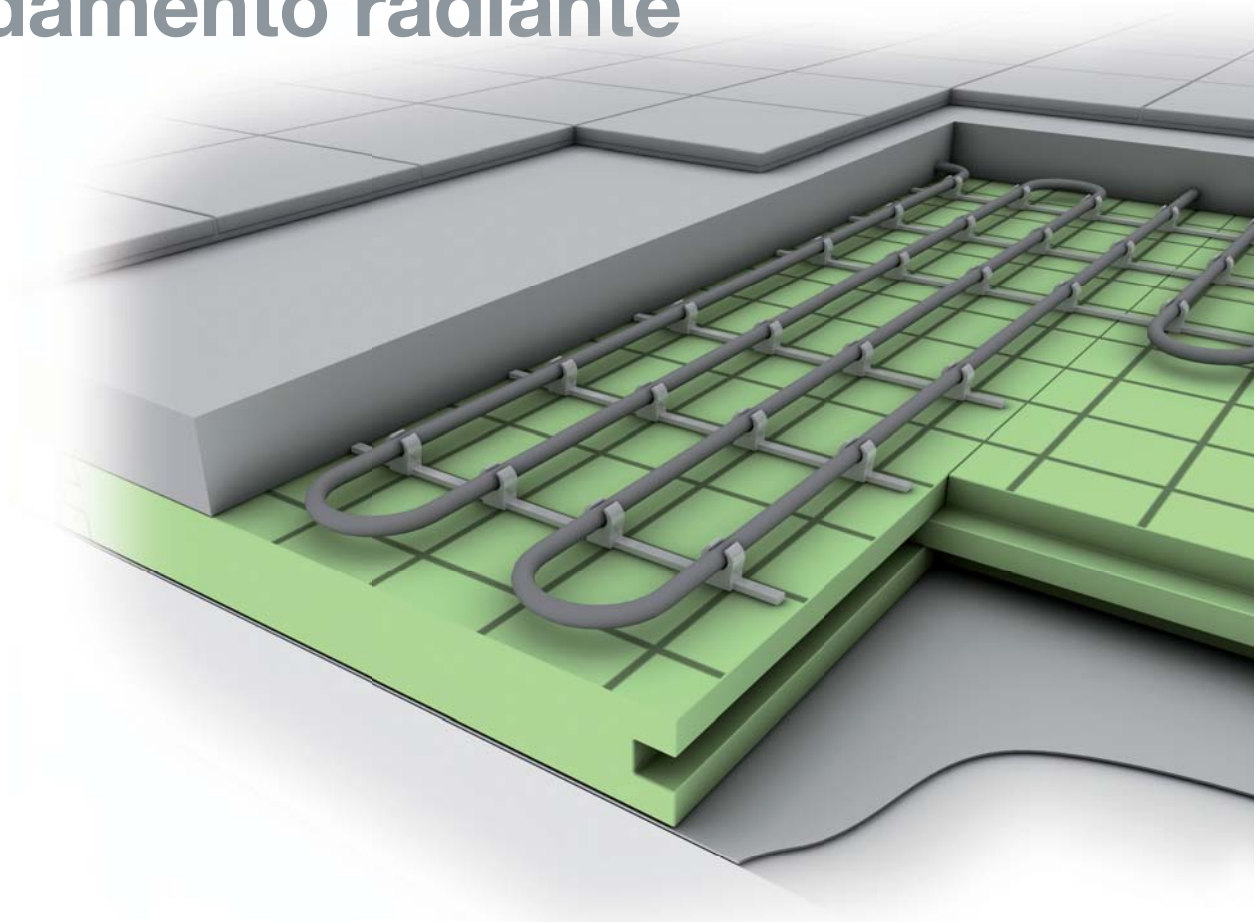


Styrodur® 2500 CNS – Isolamento termico dei pavimenti con impianti di riscaldamento radiante





Vantaggi dell'utilizzo delle lastre Styrodur® 2500 CNS per sistemi di riscaldamento a pannelli radianti:

- Taglio facile e posa semplificata grazie alla griglia di 10 x 10 cm stampata sulle lastre
- Posa facile ed economica grazie alla finitura perimetrale ad incastro maschio-femmina
- Migliore tenuta delle giunzioni grazie all'incastro sicuro (nella maggior parte dei casi è possibile evitare l'impiego di una lamina protettiva)
- Ottimo isolamento termico, dato dal basso valore di conduttività termica λ_D 0,031-0,035 W/(m·K)
- Alta resistenza alla compressione
- Lunga durata nel tempo
- Indefornabile
- Ecologico: contiene solo aria

Styrodur® 2500 CNS – le lastre per l'isolamento termico da applicare sotto i sistemi di riscaldamento a pavimento

Styrodur® 2500 CNS è la nuova lastra di polistirene estruso di color verde prodotta da BASF, sviluppata specificatamente per l'impiego in impianti di riscaldamento a pavimento.

Dotata di una griglia a maglia 10 x 10 cm stampata sulla superficie delle lastre e di una finitura perimetrale ad incastro maschio-femmina, la lastra offre, oltre a prestazioni isolanti migliori, molti vantaggi pratici nella posa e nell'impiego in tale applicazione.

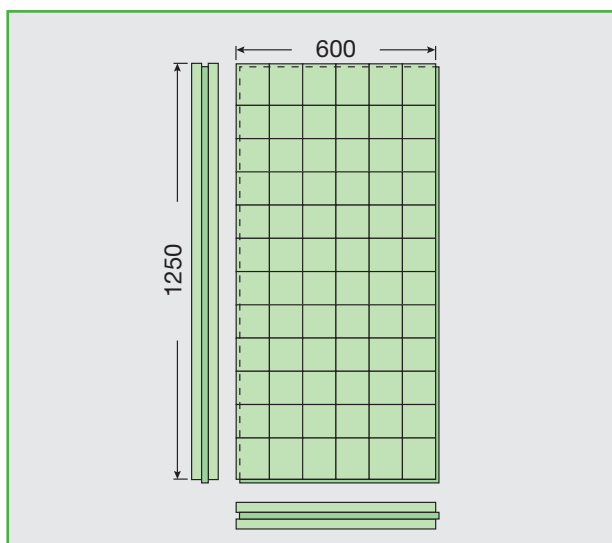


Figura 1: Lastra di Styrodur® 2500 CNS con finitura perimetrale ad incastro maschio-femmina e griglia superficiale stampata a maglia di 10 x 10 cm.



Il contributo concreto di BASF alla salvaguardia ambientale

BASF, la più grande industria chimica del mondo, occupa un posto di primo piano nella ricerca e nello sviluppo di soluzioni per l'isolamento termico che rispettino l'ambiente. BASF è stata la prima ed è tuttora l'unica azienda che, per proprio impegno spontaneo, propone esclusivamente prodotti XPS privi di clorofluorocarburi (CFC), clorofluorocarburi alogenati (HCFC) e fluorocarburi alogenati (HFC). Styrodur C contiene solo aria come gas delle celle. Semplicemente ecologico.

Applicazioni

Styrodur 2500 CNS è adatto per la posa sotto tutti i sistemi di riscaldamento a pavimento nonché sotto diversi tipi di solai da realizzarsi in edifici unifamiliari, plurifamiliari e condomini, siano essi di nuova costruzione o già esistenti ed in via di ristrutturazione.



marchio

Indicazioni per la posa

- Applicare le strisce laterali (3 mm per i solai normali, 5 mm per il riscaldamento a pavimento) lungo il perimetro della stanza
- Applicare sul solaio un singolo strato di Styrodur® 2500 CNS con finitura perimetrale ad incastro maschio-femmina
- In caso di utilizzo all'interno di un sistema di riscaldamento a pavimento richiedere al produttore/fornitore dell'impianto l'ideale sistema di fissaggio.

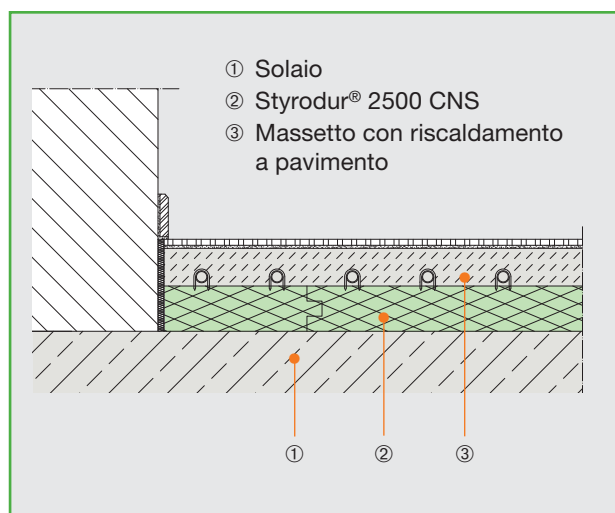


Figura 2: Realizzazione di un pavimento con Styrodur® 2500 CNS e riscaldamento a pavimento

Styrodur® 2500 CNS in combinazione con uno strato livellante

In caso di pavimenti non livellati, tubature o altri impianti preesistenti è possibile applicare uno strato livellante in combinazione con Styrodur 2500 CNS. Questa combinazione migliora ulteriormente l'isolamento termico del pavimento.

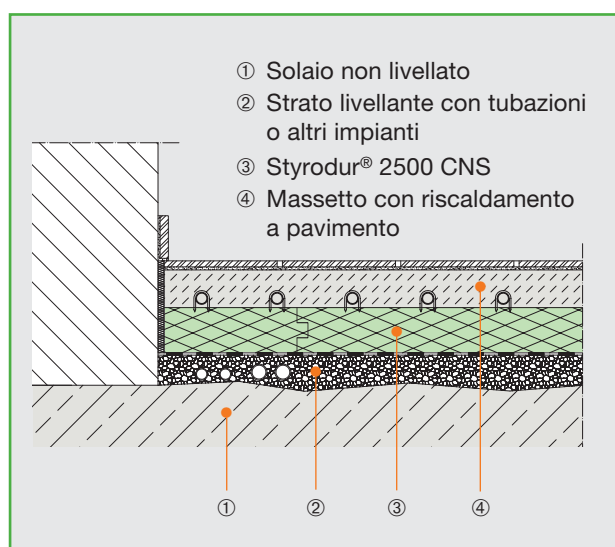


Figura 3: Realizzazione di un pavimento con Styrodur 2500 CNS e uno strato livellante

Dati tecnici Styrodur 2500 CNS

Proprietà	Unità di misura ¹⁾	Codifica secondo DIN EN 13164	2500 CNS	Norma
Finitura perimetrale				
Superficie			liscia	
Lunghezza x larghezza Dimensioni esterne ²⁾ mm			1250 x 600 1260 x 610 ²⁾	
Densità	kg/m ³		33	DIN EN 1602
Conduttività termica λ_D [W/(m·K)]			λ_D	DIN EN 13164
Resistenza termica R_D [m ² ·K/W]			R_D	
Spessori				
	30 mm		0,031 1,00	
	40 mm		0,032 1,25	
	50 mm		0,033 1,55	
	60 mm		0,034 1,80	
	70 mm		0,034 2,05	
	80 mm		0,035 2,35	
Resistenza a compressione con schiacciamento del 10 % kPa	30 mm > 30 mm	CS(10Y)	150 200	DIN EN 826
Resistenza a compressione dopo 50 anni con schiacciamento < 2 % kPa	30 mm > 30 mm	CC(2/1,5/50)	60 80	DIN EN 1606
Modulo elastico a compressione	kPa	CM	10.000	DIN EN 826
Stabilità dim. 70 °C 90 % um. rel.	%	DS(TH)	≤ 5 %	DIN EN 1604
Comportamento alla deformazione: carico 40 kPa; 70 °C	%	DLT(2)5	≤ 5 %	DIN EN 1605
Coeff. di dilatazione termica lineare: Longitudinale Trasversale mm/(m·K)		-	0,08 0,06	DIN 53752
Reazione al fuoco ³⁾ Classe		-	E	DIN EN 13501-1
Assorbimento d'acqua per immersione Vol.-%		WL(T)0,7	0,2	DIN EN 12087
Assorbimento di umidità per diffusione e condensazione Vol.-%		WD(V)3	≤ 3	DIN EN 12088
Resistenza alla diff. del vapore acqueo (in funzione dello spessore)		MU	150 - 100	DIN EN 12086
Comportamento al gelo (300 alternanze gelo/disgelo) Vol.-%		FT2	≤ 1	DIN EN 12091
Temperatura limite di utilizzo °C		-	75	-

¹⁾ N/mm² = 1 MPa = 1.000 kPa

²⁾ Dimensioni esterne per spessore ≥ 50 mm 1265 x 615 mm

³⁾ Materiale da costruzione classe DIN 4102-B1

Informazioni su Styrodur® C

■ Brochure: Europe's Green Insulation

■ Applicazioni

Isolamento perimetrale controterra
Isolamento termico in applicazioni sotto carico
Isolamento termico dei pareti
Isolamento termico dei soffitti
Isolamento termico di tetti

■ Tematiche speciali

Ristrutturazione e risanamento
Isolamento termico di impianti biogas
La casa passiva
Isolamento termico dei pavimenti con impianti di riscaldamento radiante

■ Dati tecnici

Applicazioni raccomandate e dati tecnici
Dati tecnici e consigli per il dimensionamento
Certificazioni

■ Stabilità chimica

■ Video: L'Europa isola in verde

■ Styrodur® C: Documentazione per la progettazione

■ Styrodur C: Documentazione per la progettazione su CD-Rom

■ Sito Web: www.styrodur.com

Avvertenza:

Le informazioni contenute in questa brochure si basano sulle conoscenze acquisite e le esperienze maturate fino ad oggi e si riferiscono esclusivamente al nostro prodotto e alle sue caratteristiche al momento della stampa della brochure stessa; le presenti informazioni non forniscono alcuna garanzia ai fini giuridici, né stabiliscono la qualità del prodotto concordata in sede contrattuale. Durante l'applicazione vanno sempre prese in considerazione le condizioni specifiche di utilizzo, in particolare da un punto di vista fisico, tecnico e giuridico.

BASF Italia srl

Via Montesanto 46
42021 Bibbiano (RE)
Italia

www.styrodur.com
styrodur@basf.com

Distributore unico per l'Italia:

Ambrotecno Italia srl

Via G. Di Vittorio 2/4 – Z.I. Terrafi no
50053 Empoli (FI) – Italia
Tel. 0571 94611 – Fax 0571 9461300

info@ambrotecno.it
www.ambrotecno.it